

LE FRANCHISSEMENT URBAIN PLEYEL, BIEN PLUS QU'UN OUVRAGE D'ART





ÉDITO

À quelques semaines des Jeux Olympiques et Paralympiques de Paris 2024 (JOP), la construction de la passerelle piétonne du Franchissement urbain Pleyel (FUP) est bel et bien achevée.

À l'heure pour les Jeux olympiques et paralympiques de Paris 2024, mais surtout utile pour tous les habitants et les usagers du quartier Pleyel, ce chantier, sous la maîtrise d'ouvrage de Plaine Commune et la maîtrise d'ouvrage déléguée de sa SPL Plaine Commune Développement, jette un trait d'union urbain au-dessus du plus grand faisceau ferré d'Europe. S'affirmant d'ores et déjà comme un élément marquant du paysage architectural du Grand Paris, le FUP est un défi technique qui a pu être relevé grâce à la mobilisation collective des financeurs, des entreprises et des partenaires.

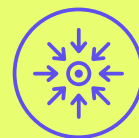
Au-delà du respect de l'échéance internationale de 2024, et bien plus qu'un simple ouvrage d'art, le FUP est un élément central d'une dynamique pour Plaine Commune et Saint-Denis.



Mathieu HANOTIN
Président de Plaine Commune
Maire de Saint Denis

Il s'impose désormais comme une pièce maîtresse de l'attractivité du territoire au cœur du nouveau hub Métropolitain de la gare Pleyel ainsi qu'une signature architecturale unique de cette nouvelle destination métropolitaine du Grand Paris que nous souhaitons développer à Pleyel :

un pont singulier, pierre angulaire du projet de développement urbain, qui concilie espaces de loisirs, de tourisme et de culture dans un quartier à vivre attractif et durable.



**300 MÈTRES
DE LONG**

PLEYEL, UN PROJET D'ENVERGURE MÉTROPOLITAINE

**SYMBOLE DE LA MÉTROPOLE
DE DEMAIN, LE QUARTIER
PLEYEL EST DESTINÉ
À DEVENIR UN SITE
STRATÉGIQUE À L'ÉCHELLE
DE LA VILLE DE SAINT-DENIS,
DU TERRITOIRE DE PLAINE
COMMUNE ET DE LA
RÉGION ÎLE-DE-FRANCE.**



Avec l'arrivée de la plus grande gare du Grand Paris Express, la réalisation du Village des athlètes, la rénovation de la Tour Pleyel et sa transformation en un hôtel et un centre de congrès, la création de logements, de bureaux, de commerces et bien plus encore, le projet Pleyel s'est révélé être un grand projet urbain global, ambitieux et innovant.

Il permet ainsi de renforcer les nouveaux atouts du quartier en termes d'accessibilité et de visibilité métropolitaine, de développer les filières économiques à forts potentiels pour l'emploi local, telles que l'hôtellerie, la culture et les loisirs, et de mieux appréhender les enjeux environnementaux sur le secteur, notamment en matière de qualité de l'air.

Il s'agit d'une nouvelle vie pour ce quartier, longtemps resté à l'écart en raison de son enclavement : la Seine à l'ouest, l'autoroute A86 au nord et le faisceau ferré à l'est. C'est ainsi qu'est né le projet du Franchissement urbain Pleyel :

le franchissement des voies ferrées a très vite été identifié comme la clé pour connecter quartiers, territoires et villes déconnectées. Cet ouvrage exceptionnel de 300 mètres de long enjambe les 48 voies du troisième faisceau ferré le plus circulé du monde, désenclavant ainsi le quartier avec une nouvelle liaison est-ouest ouverte à tous les modes de déplacement.

Bien plus qu'une liaison fonctionnelle, le Franchissement est un véritable morceau de ville, une œuvre architecturale unique créatrice de liens dans la ville et entre la ville et son environnement régional.

Par ailleurs, une place particulière sera donnée aux activités liées au Territoire de la Culture et de la Création qu'incarne Plaine Commune au sein du Grand Paris avec, pour commencer, l'ouverture dès 2026 d'Imagine Pleyel, un équipement culturel innovant au sein de la future gare Saint-Denis Pleyel.

Ce nouvel espace culturel imaginé sur 4 étages et 5 000 m² aura pour ambition de devenir un lieu de rencontre des différentes pratiques artistiques.



Le FUP va assurément constituer une nouvelle pièce maîtresse du paysage urbain de la Seine-Saint-Denis, grâce à la signature architecturale qu'il constitue et à son rôle déterminant de « couture urbaine ». Avec Plaine Commune Développement, nous sommes au rendez-vous de la mise en service de la passerelle piétonne qui fait du FUP un passage incontournable des prochains JO de Paris 2024 dans quelques semaines, comme nous serons au rendez-vous des prochaines étapes jusqu'à la mise en service complète du pont routier fin 2026. Dès qu'on foule la passerelle, on ressent la grandeur de ce projet.»

Stéphane TROUSSEL, Président du Département et de Plaine Commune Développement

Assurer la maîtrise d'un ouvrage aussi important est pour la SPL Plaine Commune Développement un véritable défi et une fierté. Nous avons mobilisé une équipe dédiée qui a su à la fois piloter le chantier dans ses différentes composantes, de la maîtrise d'œuvre (Marc Mimram) au groupement d'entreprises (Bouygues/Maeg), mais aussi assurer les importantes interfaces générées par une intervention dans un milieu ferroviaire stratégique et sensible, grâce à un partenariat constructif avec la SNCF.»

Gildas MAGUER, directeur général de Plaine Commune Développement



LE FRANCHISSEMENT URBAIN, POUR TISSER **DES LIENS** DANS LA VILLE

UN GRAND QUARTIER LANDY / PLEYEL

En restaurant une continuité urbaine entre le quartier Pleyel et le quartier Landy France, fréquenté quotidiennement par plus de 20 000 salariés, le franchissement constitue un espace public au centre d'un nouveau grand quartier Landy / Pleyel.

Cette continuité urbaine est incarnée par le bâtiment-pont, favorisant des espaces partagés entre les habitants et usagers des deux rives, ainsi que par des espaces publics de part et d'autre de l'ouvrage, créant ainsi des liens avec les quartiers environnants.

UNE LIAISON MULTIMODALE

Au cœur de cette vision urbaine novatrice, la future gare Saint-Denis Pleyel se profile comme l'une des pièces maîtresses du Grand Paris Express. Conçue pour être une des plus importantes du réseau, elle accueillera à terme quatre lignes du métro automatique (14, 15, 16 et 17).

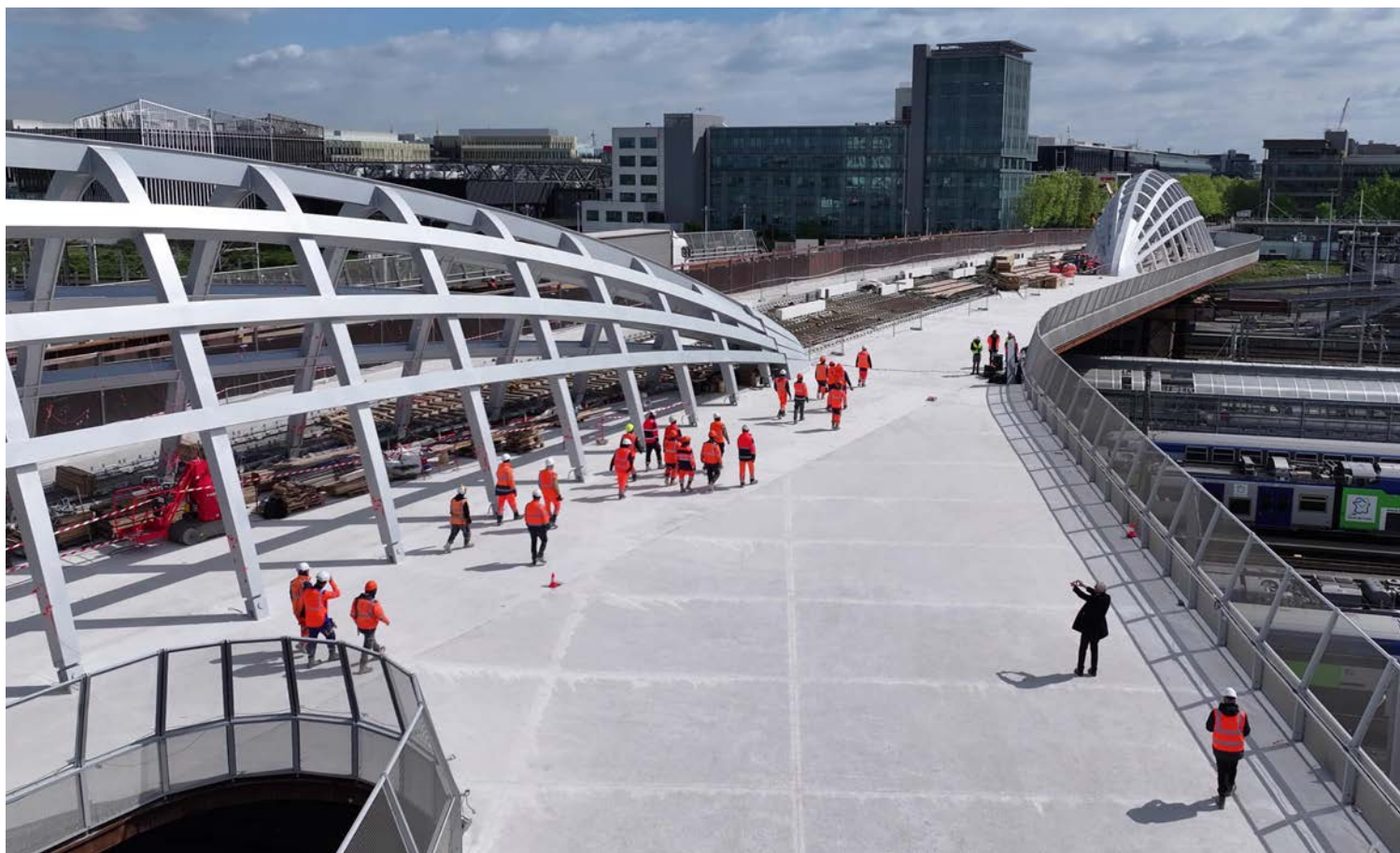
La gare, œuvre de l'architecte japonais Kengo Kuma, déploiera ses 30 000m² sur neuf niveaux, dont quatre en souterrain, s'articulant autour d'un vaste atrium baigné de lumière naturelle. Conçue comme un origami, elle s'adapte à la topographie complexe du lieu, créant des espaces publics et de circulation dans et autour du bâtiment. La gare Saint-Denis Pleyel sera également un point nodal de correspondance, reliée à la ligne 13 Carrefour Pleyel via les espaces publics du quartier, ainsi qu'au RER D par le Franchissement urbain Pleyel, dont la passerelle piétonne s'appuie directement sur le bâtiment gare. À terme, un important pôle de bus desservira également la gare, renforçant son rôle central dans le réseau de transport régional. De plus, maillon essentiel du Réseau Vélo Île-de-France (VIF), le FUP permettra aux cyclistes de circuler en sécurité et confortablement, tout en donnant accès aux principaux équipements et gares du secteur.

Le Franchissement urbain Pleyel, liaison essentielle pour les Jeux Olympiques et Paralympiques 2024.

Le franchissement occupe une place centrale dans le projet olympique en rendant accessibles les sites majeurs tels que le Village des athlètes à l'ouest, le Stade de France et le Centre aquatique olympique à l'est. On estime que près d'un spectateur sur 4 se rendant au Stade de France ou au nouveau Centre Aquatique Olympique empruntera le FUP.



**FRÉQUENTÉS
PAR 20 000
SALARIÉS**



UN PONT HABITÉ

LE FRANCHISSEMENT URBAIN PLEYEL : PLUS QU'UNE SIMPLE LIAISON FONCTIONNELLE

Le FUP s'affirme non seulement comme une liaison fonctionnelle, mais également comme un véritable morceau de ville. Il offre une gamme variée de services et d'espaces pour les habitants, les salariés locaux et les voyageurs en transit. En dehors de sa vocation de liaison multimodale, le Franchissement urbain Pleyel se compose de cinq séquences invitant à la balade, à la détente et aux loisirs urbains, formant ainsi un belvédère sur la ville : l'accroche de la passerelle à la gare, les deux structures habitées à l'ouest et à l'est, la place centrale et la place aux Étoiles.

À l'ouest, la bulle, par ses généreuses dimensions, se prépare à accueillir une diversité de manifestations. La place centrale, véritable cœur du quartier, offre un espace protégé et ouvert à tous, tandis que la structure habitée à l'est est marquée par son revêtement en bois et sa végétalisation et qui accueillera à terme une nouvelle entrée de gare menant directement aux quais de la gare RER.

À l'avenir, le bâtiment-pont, situé au nord, déploiera une vision singulière de la ville. En équilibrant l'exposition au soleil et en offrant une vue panoramique sur Paris, il animera l'espace public et renforcera son attractivité.

Le Franchissement Urbain Pleyel est donc plus qu'une seule infrastructure, et incarne donc l'essence même d'un quartier en devenir, où les habitants et les usagers vivront et circuleront au quotidien.

UN PROJET ARCHITECTURAL UNIQUE

Le Franchissement urbain Pleyel est un ouvrage unique et singulier, d'envergure métropolitaine. Il a été confié par Plaine Commune à Marc Mimram, architecte-ingénieur, récompensé par de nombreux prix. Grâce à son parti pris architectural, le franchissement s'intègre parfaitement à son environnement et dialogue avec les projets qui l'entourent tels que la gare Saint-Denis Pleyel et ses ouvrages annexes ou encore le projet urbain. Offrant une vision renouvelée de la ville, il se positionne majestueusement au-dessus de 48 voies ferroviaires. Au-delà de l'originalité architecturale de sa structure et des prouesses technologiques qu'il a fallu déployer pour sa conception, le franchissement offre des lieux inédits et hors du commun pour un ouvrage de cette ampleur.

Les espaces publics, mis en valeur dans ce projet, incluent une large voie piétonne, une place centrale avec des gradins, de larges assises orientées vers le grand paysage, des aménagements cyclables et deux structures originales en forme de bulle.

À proximité, la Tour Pleyel, véritable emblème du quartier et repère du nord parisien, connaît également une transformation. Ce gratte-ciel de 40 étages, érigé au début des années 70, conserve son identité tout en étant modernisé pour accueillir un hôtel de luxe de 700 chambres, visant à renforcer l'attractivité de la région pour les grands événements, notamment les Jeux Olympiques et Paralympiques de Paris 2024. De plus, deux nouveaux immeubles, imaginés par l'architecte Sretchko Markovic et actuellement en

construction, viendront encadrer la tour, ajoutant 40 000 m² de bureaux et 2 500 m² de commerces, ainsi qu'un parking de 500 places et un centre de conférences.

Le quartier de Pleyel se transforme ainsi en un pôle de culture et de création, accueillant des initiatives artistiques variées telles que des projets artistiques autour du sport, une œuvre d'art sur le franchissement Pleyel, et une gare transformée en scène culturelle. Cette dynamique confirme le positionnement de Pleyel en tant que lieu majeur de la culture et de la création, enrichissant la vie sociale et culturelle du quartier à chaque étape de son développement.

ZOOM SUR UN CHANTIER HORS NORMES

Le chantier a commencé en 2019 à hauteur du dépôt SNCF Chapelle (Paris) par la reconstitution de 3 voies sous maîtrise d'ouvrage SNCF. Les travaux du FUP, engagés en 2020, par l'EPT Plaine Commune ont été d'une complexité remarquable, du fait de l'interface avec le 3e faisceau ferroviaire le plus fréquenté au monde. Cette complexité s'est notamment traduite par des réservations de créneaux de travaux très ciblés plusieurs années à l'avance (2018), des piles coulées jusqu'à 30m de profondeur parfois très proches de voies en exploitation, un environnement urbain dense, plusieurs opérations de lancement d'envergure, de nombreux travaux de nuit etc. Cette prouesse s'est faite au moyen d'une coordination très étroite avec les différentes entités de la SNCF et la SGP (interfaces programmatiques, conception et chantier).

48
VOIES FERRÉES
ENJAMBÉES

CHIFFRES CLÉS

en bref

L'OUVRAGE

300 mètres de longueur totale, et 700 mètres avec les rampes d'accès de part et d'autre

48 voies ferrées enjambées, sur le 3^e faisceau ferré le plus circulé au monde

De 28 à 42 mètres de large

1 large liaison piétonne, avec 8 000 voyageurs attendus aux heures de pointe, des aménagements cyclables protégés dans les deux sens participant au déploiement du réseau RER Vélo d'Île-de-France

3 appuis intermédiaires pour soutenir l'ouvrage

LES TRAVAUX

640 mètres de linéaire de voiries structurantes à rehausser

8 800 tonnes d'acier auto-patinable pour la charpente (poids supérieur à celui de la charpente de la Tour Eiffel)

LES DATES CLÉS

1992-1993

Le projet urbain « Hippodamos » de la Plaine Saint-Denis propose un pont habité à hauteur du quartier Pleyel

2007

Création d'une société civile d'étude pour mener les études de faisabilité d'un franchissement urbain à Pleyel

2012

Signature d'un protocole d'accord et d'une convention de groupement de commande pour les études de faisabilité du FUP

2013-2014

Inscription du FUP au « Contrat de Développement Territorial du Territoire de la Culture et de la Création » entre l'Etat, Plaine Commune et les 9 villes du Territoire

2015

Approbation des études de faisabilité du FUP

2016

Lancement du concours par l'EPT Plaine Commune en qualité de maître d'ouvrage du FUP

JUILLET 2016

Choix du projet de Marc Mimram

JUIN 2020

Signature du marché de travaux

ÉTÉ 2020

Démarrage des travaux préparatoires et des travaux connexes ferroviaires

JUIN 2021

Démarrage des travaux de génie civil sur les emprises ferroviaires

JUIN 2024

Ouverture au public de la liaison piétonne

FIN 2026

Ouverture au public complète de l'ouvrage et du pôle bus

LES ACTEURS

Le Franchissement urbain Pleyel est porté par **l'établissement public territorial Plaine Commune**.

Plaine Commune Développement assure la maîtrise d'ouvrage des ouvrages de franchissement au nom et pour le compte de Plaine Commune.

SNCF Réseau assure la maîtrise d'ouvrage des travaux connexes ferroviaires, y compris pour le compte de SNCF Mobilités.

Maîtrise d'œuvre : Marc Mimram/Richez Associés/Edeis/Artelia

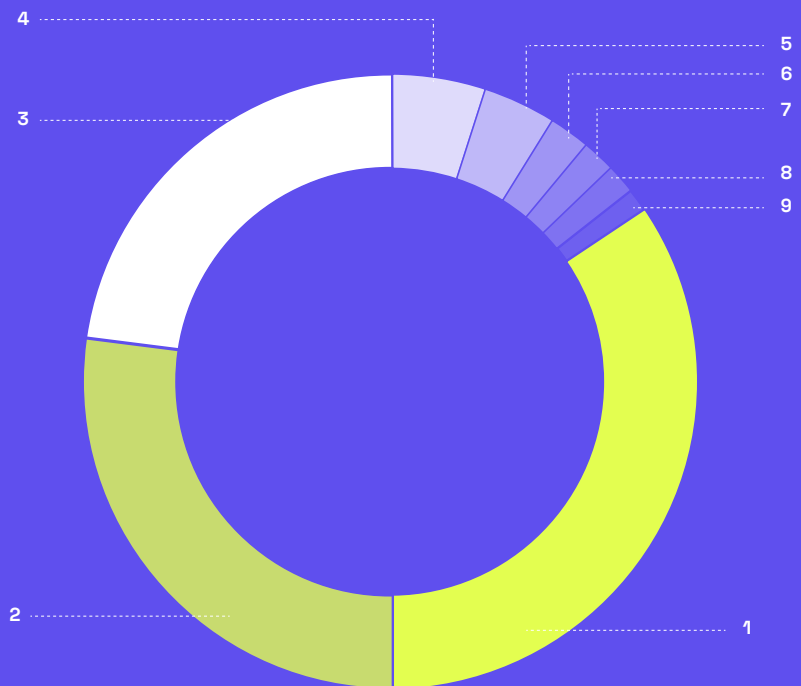
La maîtrise d'œuvre est composée des deux agences d'architecture et d'urbanisme Mimram et Richez Associés, désignées à l'issue d'un concours international de maîtrise d'œuvre.

Groupement d'entreprises travaux :

Bouygues Travaux Publics, Razel-Bec, Sefi Intrafor, Franki Fondation, Maeg Costruzioni

LE FINANCEMENT DU PROJET

1. **74,5 M€** État
2. **60,4 M€** Société du Grand Paris
3. **48,8 M€** EPT Plaine Commune
4. **20 M€** Région Île-de-France
5. **17,6 M€** Métropole du Grand Paris
6. **6,3 M€** Département de la Seine-Saint-Denis
7. **4,7 M€** Financements études
8. **3,5 M€** Ville de Saint-Denis
9. **1,5 M€** IDFM (Contrat de pôle Pleyel)



LE BUDGET

247,5 M€ HT

de budget prévisionnel (juin 2023), dont :

- **50,4 M€** de travaux d'adaptation des installations ferroviaires (Dépôt Chapelle, Technicentre du Landy)
- **186,7 M€** d'ouvrages de franchissement